

# Instructions de montage M8141-F

## Kit de transformation pour purge 250T3 (u/ID 27164)

### Objectif

Transformation de la conduite de purge

### Conditions



#### **MISE EN GARDE !**

##### **Danger pour les personnes non autorisées**

Les travaux de transformation ne doivent être effectués que par un personnel qualifié formé à cet effet.

Par conséquent :

- Tenir les personnes non autorisées à l'écart de la zone de travail.



#### **REMARQUE !**

*Le manuel d'instruction doit avoir été lu et compris avant d'effectuer toute transformation de l'appareil.*

### Processus



#### **DANGER !**

##### **Danger de mort par électrocution !**

Le contact avec les pièces sous tension présente un danger de mort direct.

C'est pourquoi:

- Avant toute manipulation dans l'appareil, débrancher le secteur.



#### **AVERTISSEMENT!**

##### **Risque d'écrasement en cas de roulage ou de basculement**

Sur un sol non plan ou si les roues ne sont pas verrouillées, l'appareil risque de basculer ou de se déplacer de façon incontrôlée et de provoquer des blessures par écrasement.

C'est pourquoi:

- S'assurer que le thermostat est bien fixé sur une surface plane et solide avant d'effectuer tous travaux de transformation.
- S'assurer que les roues sont verrouillées.

## Instructions de montage M8141-F

1. Laisser refroidir l'appareil et effectuer une vidange du moule, en procédant comme suit :
  - Appeler la page de menu **Fonctions**.
  - Sélectionner la fonction **Refroidissement** et l'activer avec la touche **OK**.
  - Sélectionner la fonction **Vidange de moule** et l'activer avec la touche **OK**.

→ La fonction activée est affichée par le symbole **✓**.

2. Mettre l'interrupteur principal hors circuit et débrancher la fiche d'alimentation.
3. Retirer les capots de l'appareil (voir manuel d'utilisation, chapitre Maintenance).

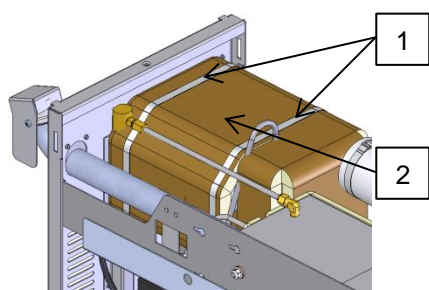


Fig. 1 : Retrait de l'isolation du kit 250T3

4. Retirer les bandes de fixation (marquage 1 → Fig. 1) et l'isolation (marquage 2 → Fig. 1).

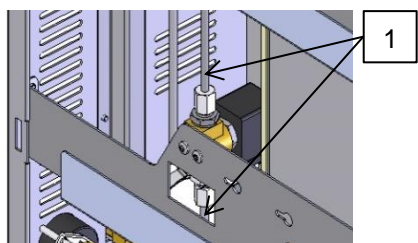


Fig. 2 : Démontage de la conduite de purge

5. Pour démonter la conduite de purge, procéder comme suit :
  - Desserrer les raccords à vis des tubes coudés (marquage 1 → Fig. 2) et retirer entièrement les conduites de purge.
  - Démontez la vanne de purge (YV 1) à l'aide de 2 vis.



### REMARQUE !

Le connecteur de la vanne ne doit pas être démonté.

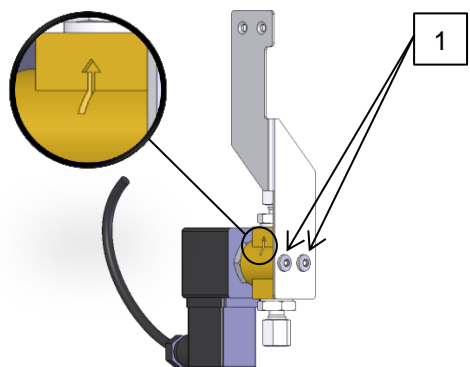


Fig. 3 : Montage de l'électrovanne (YV 1)

6. Afin de monter l'électrovanne (YV 1) dans sa nouvelle position, procéder comme suit :
  - Poser l'équerre de maintien sur l'électrovanne (YV 1). La flèche sur l'électrovanne doit pointer vers le haut.
  - Monter les 2 vis (marquage 1 → Fig. 3).

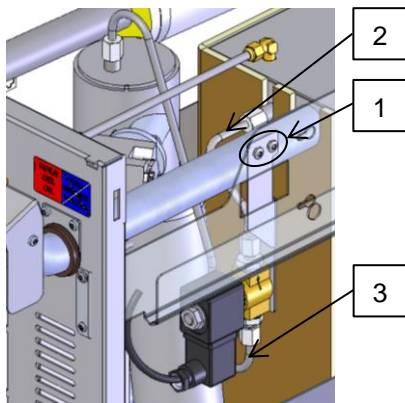


Fig. 4 : Poser l'équerre de maintien avec l'électrovanne (YV 1).

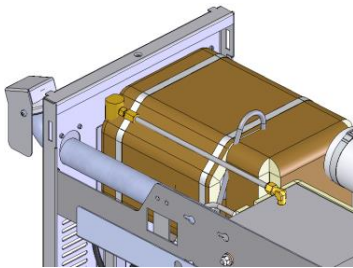



Fig. 5 : Pose de l'isolation sur le kit 250T3

- Monter l'équerre de maintien avec l'électrovanne sur la contrefiche à l'aide des 2 vis (marquage 1 → Fig. 4).
- Poser le tube coudé neuf (marquage 2 → Fig. 4) et serrer les 2 raccords à vis.
- Poser le tube coudé neuf (marquage 3 → Fig. 4) et serrer les 2 raccords à vis.

7. Poser l'isolation et les bandes de fixation conformément à Fig. 5.

8. Brancher la fiche d'alimentation et mettre l'interrupteur principal en circuit.

9. Mettre l'appareil en circuit au moyen de la touche  et procéder à un contrôle d'étanchéité.

10. Contrôler les fonctions de l'appareil.

11. Mettre l'appareil hors circuit au moyen de la touche .

12. Mettre l'interrupteur principal hors circuit.

13. Remettre en place les capots correctement sur l'appareil.

### Liste des pièces

N°	Description	N/ID	Pcs
01	Angle 32x160x34,5x1,5 (monté)	27152	1
02	Vis ISO 7380 M5x8-Torx-8.8 verz. (monté)	B1678183	2
03	Pipeline 2 6x1	27150	1
04	Pipeline 3 6x1	27151	1
05	Écrou Connexion 6i-M12i-St (monté)	17184	4
06	Bague de serrage 6i-St (monté)	15598	4
07	Instructions de montage en allemand	M8141-D	1
08	Instructions de montage en anglais	M8141-E	1
09	Instructions de montage en français	M8141-F	1